

AI技術を活用した SynergyDrive^{*}が3つのPlusを実現

見逃さない
見落とさない

高速化

→
P.5

IP-RAPIDで
「はやさ」をPlus

アンダーサンプリングと繰り返し再構成によって、画質を維持しながら撮像時間を短縮。3Dを含む多くの画像種に適用できます。高速化ソリューションによって、検査に「はやさ」をPlus。

撮像時間の短縮により
Plus One Scanの時間を確保。
追加情報で
診断をより確かなものに

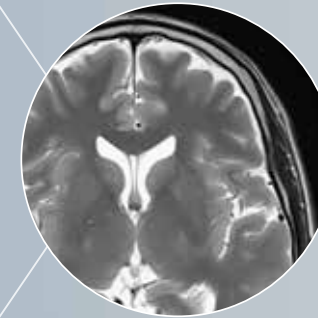


高画質化

REALISE Plusで
「診やすさ」をPlus

高速化ソリューション「IP-RAPID」向けに開発した新たなノイズ除去法を含む複数のノイズ除去法を搭載。高画質化ソリューションで、診断画像に「診やすさ」をPlus。

新たなノイズ除去法により
ノイズの少ない高画質を実現。
診断しやすい画像を



自動化

→
P.9

Autoシリーズで
「ゆとり」をPlus

1クリックで、MRI検査の一連の処理や、複雑な断面設定、クリッピング等を自動で実施。自動化ソリューションで操作に「ゆとり」をPlus。

煩雑な操作を装置がサポートし
ゆとりの時間を提供。
さらなる患者さまのケアや
撮像画像のチェックなどに



※ SynergyDriveはワークフロー向上技術の総称です。AI技術のひとつであるMachine Learningを活用して開発した機能を含みます。導入後に自動的に装置の性能・精度が変化することはありません。



富士フィルムAI技術ブランド

「ヒトがAI技術と共創する」富士フィルムはその先を見据える

深層学習等の新しいAI技術の進展によって、医療は次なる領域へと足を踏み入れようとしています。ヒトがAI技術と共創することで、高い次元での医療の確立が視野に入ってきました。富士フィルムの新しいメディカルAI技術ブランド「REiLI(レイリ)」は、さまざまなAI技術を集めそれらが共創し、新たな価値を生み出す場を作り新たな領域へと足を踏み出します。REiLI(レイリ)の由来:日本語で聡明・賢いさまを表す言葉「伶俐(れいり)」を意味します。



IP-RAPID × REALISE Plus

「はやさ」と「診やすさ」をPlus

高速化ソリューション“IP-RAPID”は高速化技術の次世代のスタンダード。

画質を維持したまま、撮像時間の短縮を実現します。

IP-RAPIDの進化に合わせて、診やすさを追求した

高画質化ソリューション“REALISE Plus”を搭載。

IP-RAPID×REALISE Plusは

高画質化・高速化・広範囲と検査シーンに合わせて自由にセレクトいただけます。



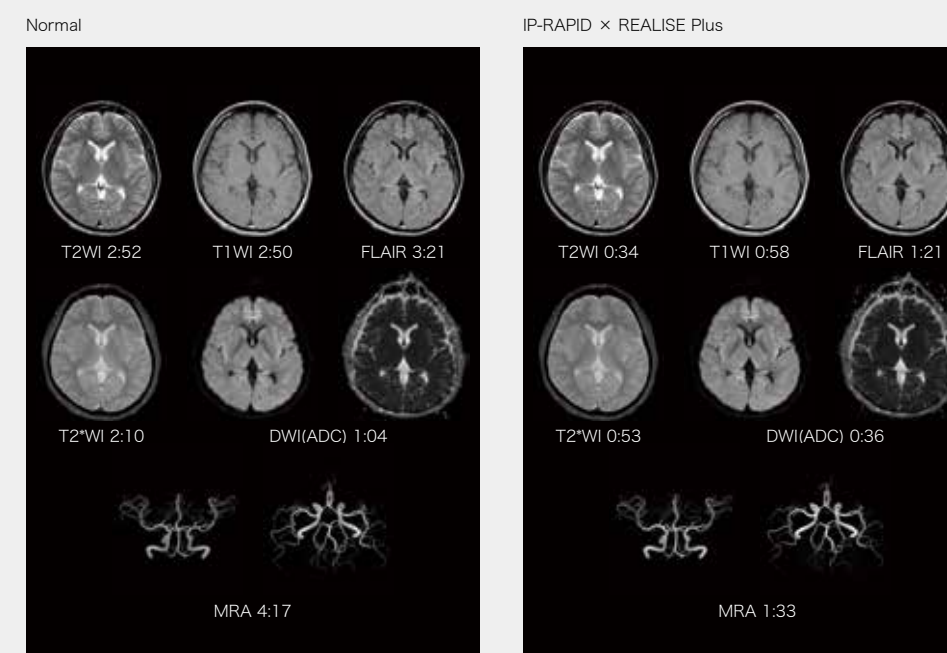
SynergyDrive

powered by REiLI

IP-RAPID × REALISE Plus で さらなる高速化&高画質化を実現

高速化ソリューション“IP-RAPID”は、アンダーサンプリングと繰り返し再構成を融合し、画質を維持したまま高速化を実現しています。また、ECHELON Smart PlusではIP-RAPID向けの高画質化ソリューション“REALISE Plus”を搭載しました。これらを併用することにより、画質を維持したまま、さらに撮像時間を短縮できます。

64%[※] DOWN



Total ScanTime
16:34

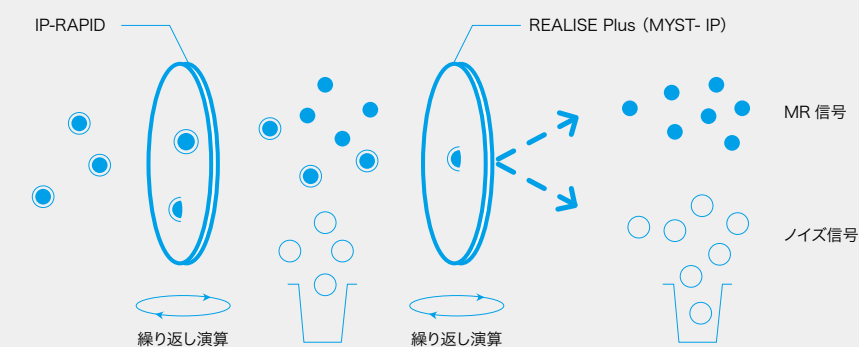
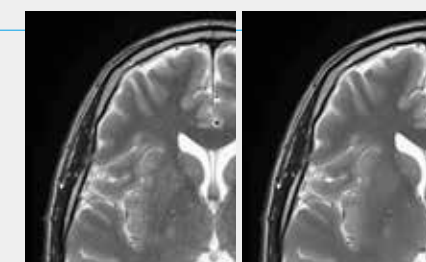


Total ScanTime
5:55

※上記撮像例の数値です。

IP-RAPID × REALISE Plus

高画質化ソリューション“REALISE Plus”は、IP-RAPID向けに開発した、新たなノイズ低減技術です。REALISE Plusは、IP-RAPIDにてノイズ低減したデータに対し、さらにノイズと信号を探索(MYST-IP法)することで適切にノイズと信号を分離することができます。MYST-IP法の他にも複数のノイズ除去法を組み合わせることで、SNRが最大46%向上します。



46% UP